

**Государственное бюджетное учреждение
дополнительного образования
Дом детского творчества «Современник»
Выборгского района Санкт-Петербурга**

Справка от 24.05.2022г.

Оценка качества образования

Дата: май 2022г.

Цель проверки: получение объективной информации мониторинга оценки качества образовательных услуг и освоения образовательной программы

Проверку осуществляла Павлова Вера Леонидовна, заместитель директора по НМР

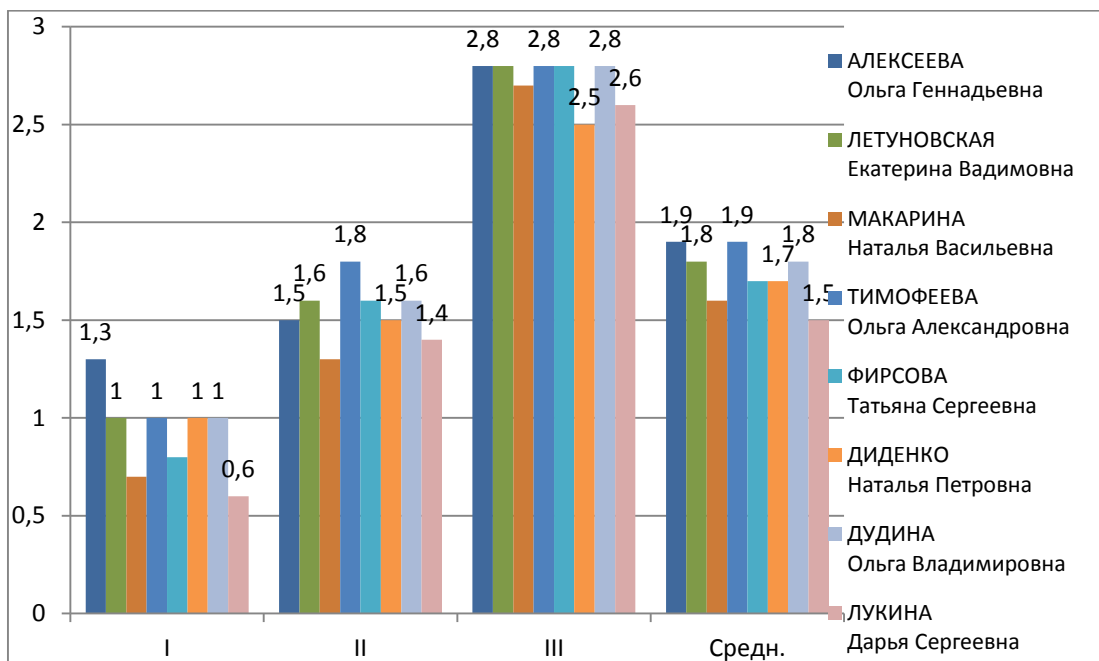
В Доме детского творчества «Современник» создана и функционирует внутренняя система оценки качества образования (СОКО), разработаны регламентирующие документы – Модель оценки качества образования, Положение и Программы о СОКО в ДДТ «Современник». Оценка качества образования осуществляется на основе утвержденной системы показателей, характеризующих основные элементы качества образования (управление, качество условий, качество процесса и качество результата).

Мониторинг оценки качества образовательных услуг и освоения образовательной программы

Технология оценки качества образовательных услуг основана на анализе личностных достижений учащихся, деятельности педагога дополнительного образования, престиже учреждения в социуме.

**Рейтинг качества образования в объединениях дополнительного образования
по трем срезам внутри своего отдела**

Музыкально-художественный отдел



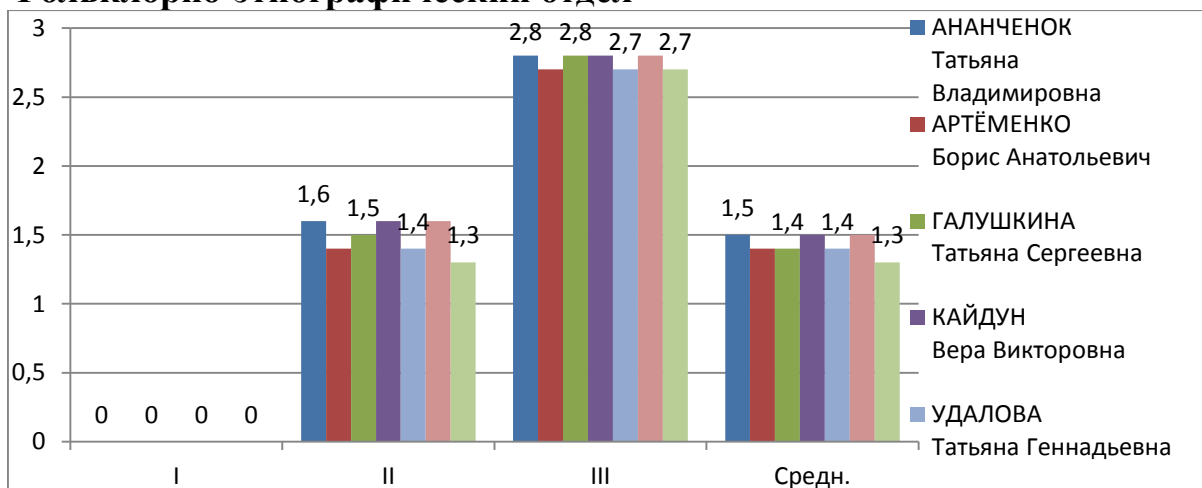
Вывод: В результате анализа мониторинга о качестве преподавания в музыкально-художественном отделе можно сделать вывод:

1. Все группы учащихся, к итоговому мониторингу качества знаний, имеют стойкую положительную динамику. Группы Летуновской Е.В., Алексеевой О.Г. обучаются с очень хорошими результатами.

2. В результате обучения дети приобретают навыки специфичные данному направлению.

3. Группе Макариной Н.В., Лукиной Д.С. необходимо обратить внимание на формирование певческих и коммуникативных навыков у учащихся.

Фольклорно-этнографический отдел



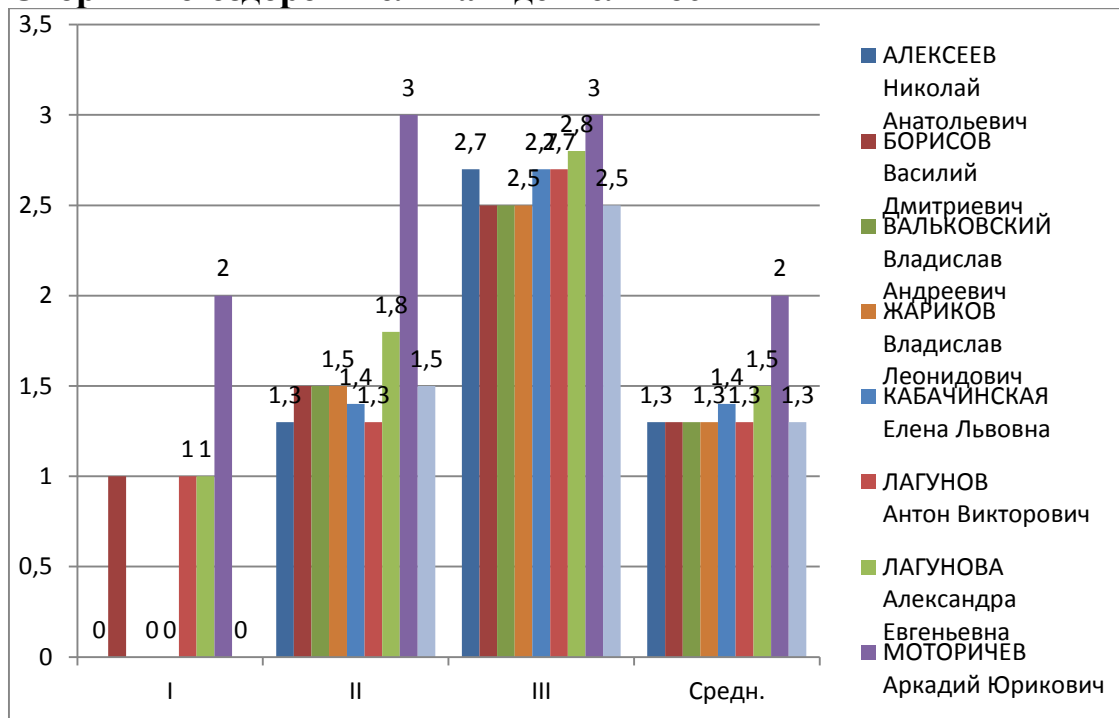
Вывод: В результате анализа мониторинга о качестве преподавания в фольклорно-этнографическом отделе можно сделать вывод:

1. Все группы учащихся, к итоговому мониторингу качества знаний, имеют стойкую положительную динамику и обучаются с очень хорошими результатами.

2. В результате обучения дети приобретают навыки специфичные данному направлению.

3. Группе Цыценковой Л.В. обратить внимание на формирование певческих и коммуникативных навыков у учащихся.

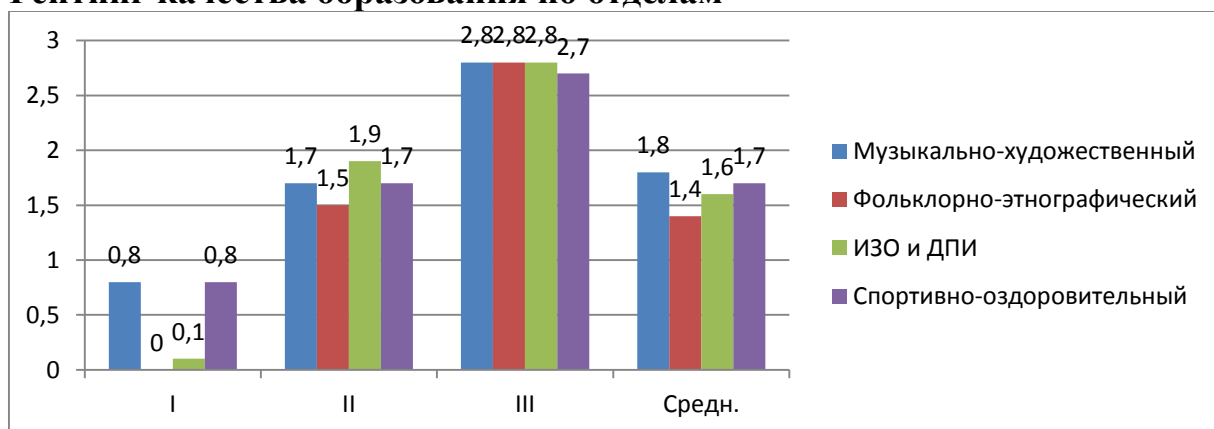
Спортивно-оздоровительная деятельность



Вывод: В результате анализа мониторинга о качестве преподавания в спортивно-оздоровительном отделе можно сделать вывод:

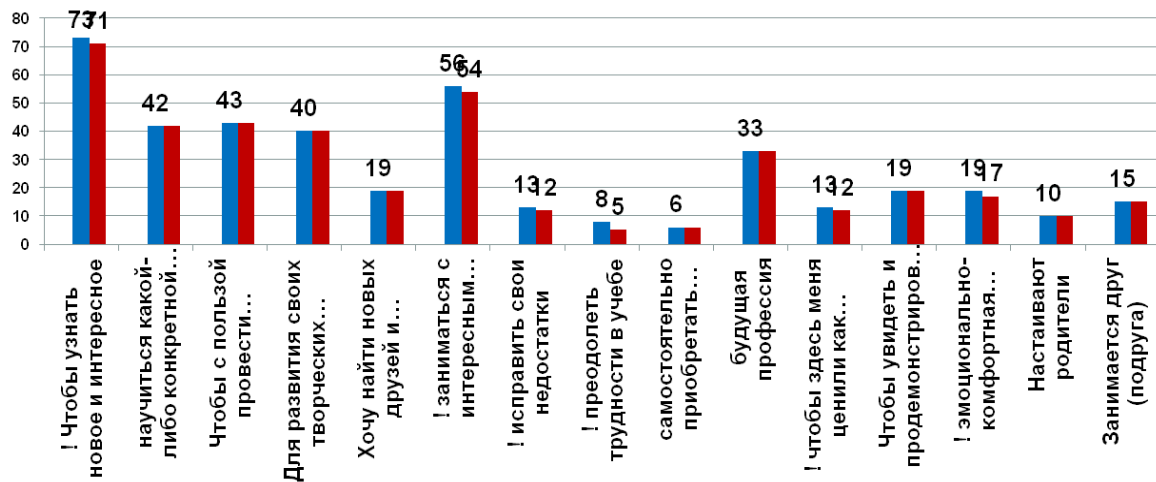
1. Все группы учащихся имеют стойкую положительную динамику. Группы Моторичева А.Ю., Алексеева Н.А., обучаются с очень хорошими результатами.
2. В результате обучения дети приобретают навыки специфичные данному направлению.
3. Группам Лагунова А.В., Жарикова В.Л., Сабрекова Р.Ш. необходимо обратить внимание на подготовку учащихся к сдаче норм ГТО.

Рейтинг качества образования по отделам



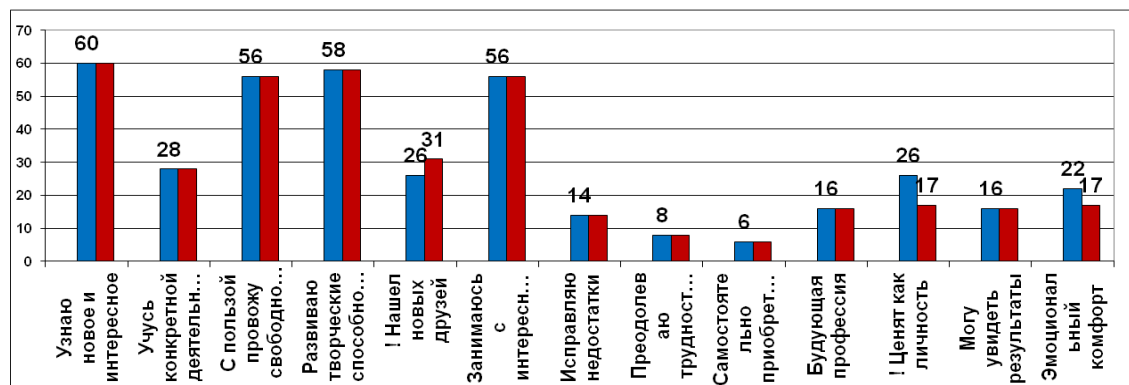
Опрос участников образовательного пространства

Педагоги: с какой целью приходят заниматься дети?



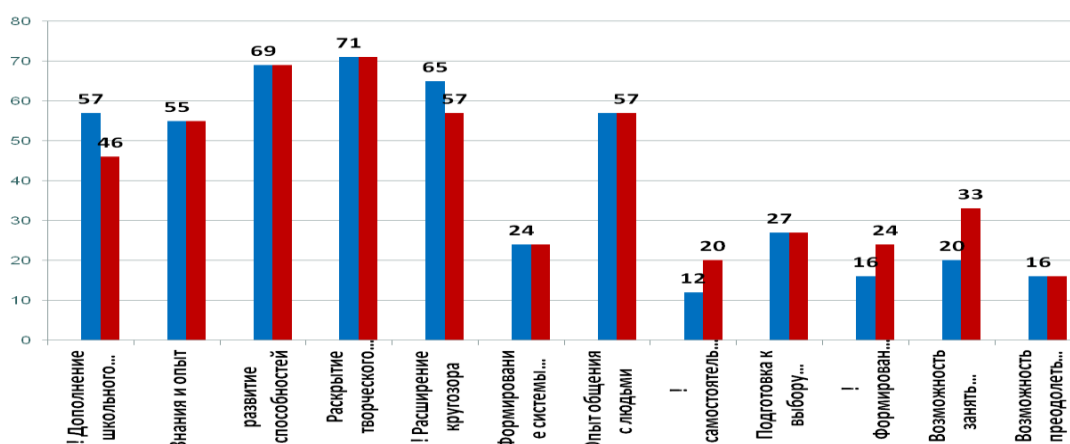
Проведенный опрос педагогов показал, что дети приходят заниматься в ДДТ по интересам, для развития своих творческих способностей. Некоторые дети пытаются научиться чему-то новому преодолевают собственные страхи, трудности в обучении.

Дети: Что дают тебе занятия?



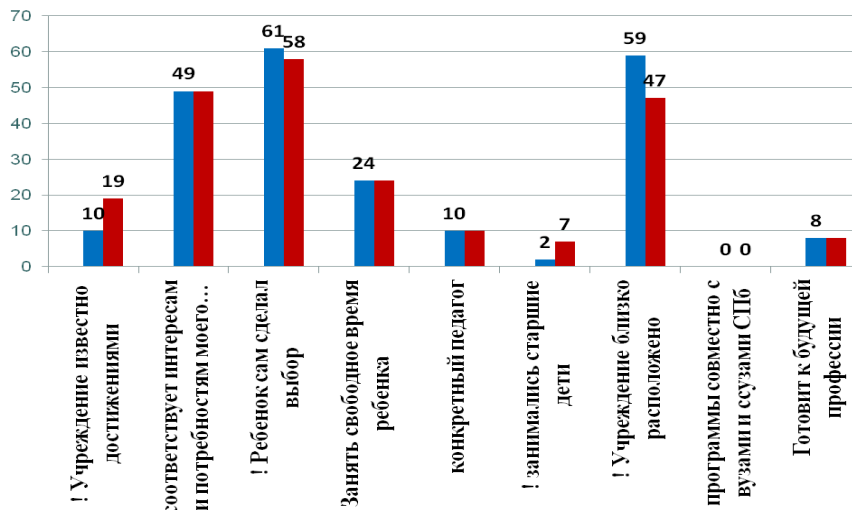
Проведенный опрос детей показал, что дети, кроме перечисленных педагогами позиций рады приобретению новых друзей, учатся выбранной конкретной деятельности, приобретают личностные ценности.

Ожидания родителей, что должно дать дополнительное образование?



Анализ опроса родителей показал, что развитие способностей ребенка, раскрытие его творческого потенциала, расширение кругозора, возможность преодолевать определенные трудности дополняет школьное образование.

Родители: Какая причина побудила вас выбрать это учреждение?



Анализ запросов родителей показал, что предложенные услуги соответствуют интересам ребенка, формируют его самостоятельный выбор деятельности, дети приобретают опыт общения со сверстниками, а так же территориальная близость учреждения - являются главными составляющими выбора данного учреждения.